



Pardubický kraj

# WEBINÁŘ PRO OBCE - DTM2 – PAK

## „Pořízení dat pro projekt Rozvoj Digitální Technické Mapy Pardubického kraje (DTM2)“



**Zhotovitel:** Sdružení SG pro rozvoj DTM Pardubického kraje  
zastoupeno Správcem sdružení společností  
GMtech s.r.o., se sídlem Michelská 29/6, 140 00 Praha 4

28.8.2024

Ing. Stanislav Madron

1. Co je to DTM?
2. Co je DTM – DI (dopravní infrastruktura) konsolidace / nové mapování
3. Co je DTM – TI (technická infrastruktura) konsolidace / nové mapování
4. Harmonogram projektu DTM2
5. Sběr údajů DI/TI jednotlivých obcí pro prováděcí projekt
  - Digitální / analogová data
  - Pasport komunikací
  - Vlastnictví sítí DI / TI (uznatelnost v projektu)
6. Protokol o zadání zpracování DI/TI pro danou obec
7. Protokol validace finálního výsledku pro danou obec
8. OTÁZKY A ODPOVĚDI

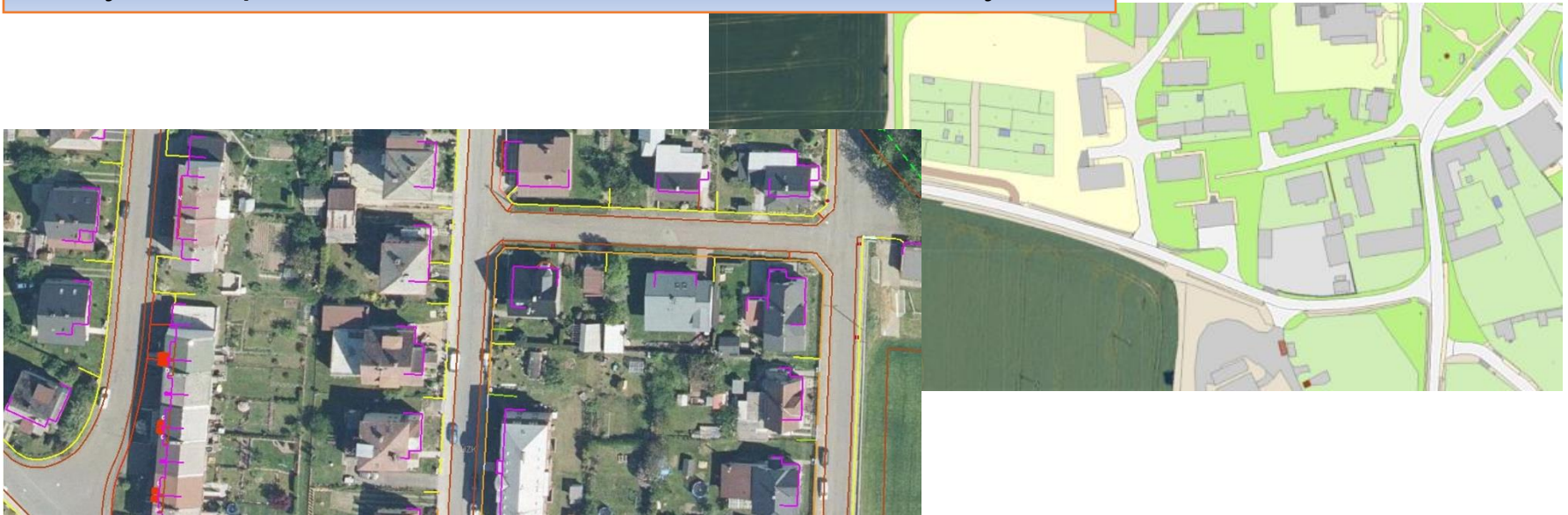
# CO JE TO DTM?

- Vyhláška č. 393/2020 Sb. – Vyhláška o digitální technické mapě kraje“
- Zákon č.283/2021 Sb. – Stavební zákon - §64 – Poskytování údajů o území
- Technická specifikace VZ - Pořízení dat pro projekt Rozvoj Digitální technické mapy Pardubického kraje (DTM2)
- Prováděcí projekt

Prvky ZPS – základní prostorová situace - správce KRAJ

Prvky DI – správce = vlastník dopravní infrastruktury

Prvky TI – správce = vlastník technické infrastruktury



# CO JE DTM - DI (dopravní infrastruktura)

## Prvky DI (z pohledu Kraje/Obce)

- Obvod pozemní komunikace
- Obvod mostu
- Osa pozemní komunikace
- Dopravní uzel silniční sítě
- Ochranné pásmo pozemní komunikace
- Cyklostezka – prvek ZPS

## Záměry – prvky DI (neřešeno)

- Silniční doprava – koridor/místo záměru
- Cyklistická doprava – koridor/místo záměru

KRAJ – II. a III. třída  
OBEC – místní a účelové



Konsolidace DI

X

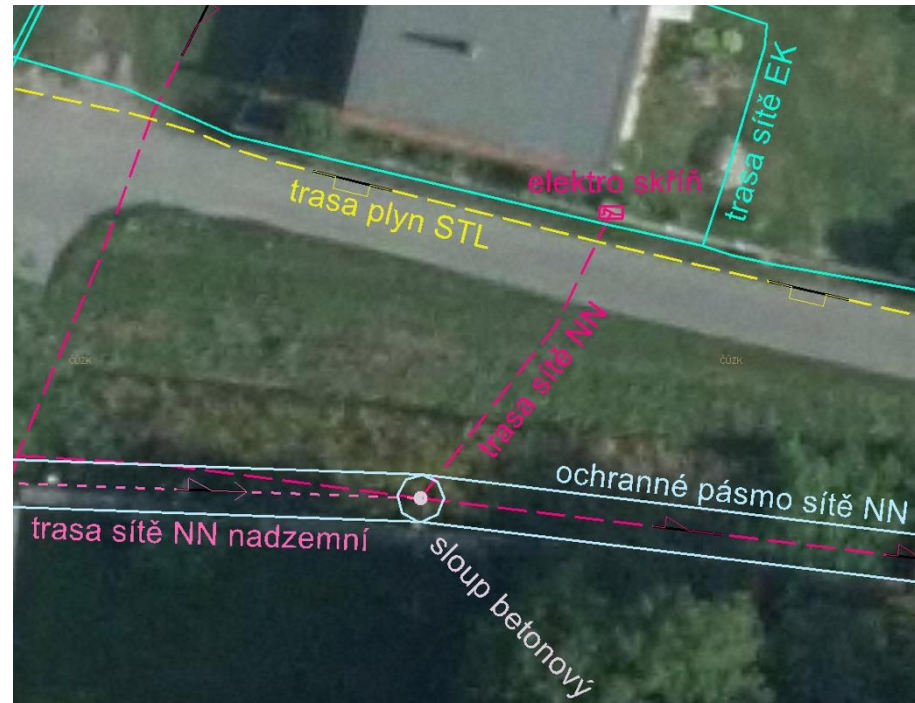
Nové mapování DI

# CO JE DTM - TI (technická infrastruktura)

## CO JE TI?

Trasy inženýrských sítí s jejich technologickými objekty  
+ jejich ochranná a bezpečnostní pásma

- Plynovod
- Vodovod
- Veřejné osvětlení
- Kanalizace
- Rozhlas
- Teplovod
- Kabelovod



Konsolidace TI  
X  
Nové mapování TI

**Za konsolidaci se považuje převedení následujících typů dokumentace:**

- GDSP vedená v elektronické formě s dokladem o přesnosti zaměření TI (technická zpráva ověřená AZI),
- GDSP v papírové podobě, kdy je součástí minimálně zakres a seznam souřadnic s dokladem o přesnosti zaměření (technická zpráva s ověřená AZI).
- V případě existence GDSP v papírové podobě bez ověření AZI, seznamu souřadnic nebo obojího budou tyto lokality/objekty nově mapovány.

# Harmonogram projektu DTM2

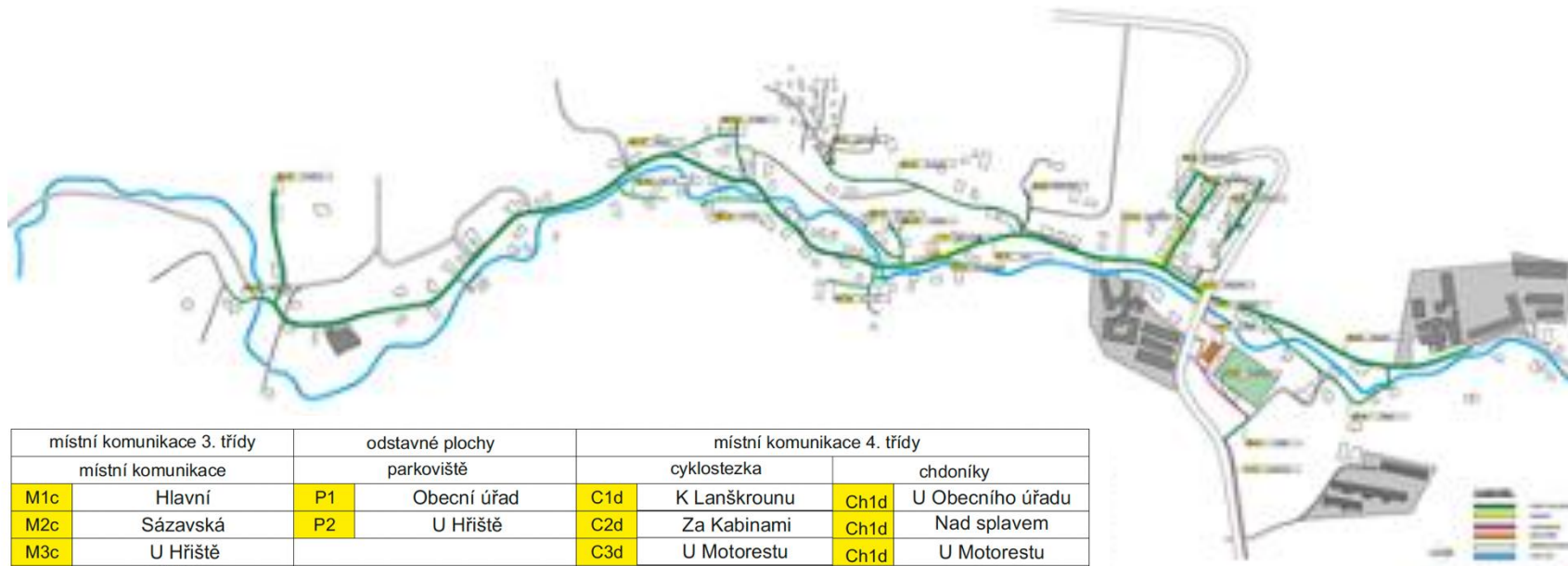
- 1/ Předání zapojených obcí, kontaktů, dotazníků a podkladů z dotazníkového šetření
- 2/ Informační dopis pro obce ze strany Pardubického kraje (Z: objednatel, T: 10/8)
- 3/ Webináře pro zapojené obce – 28/8 od 16h a 3/9 od 10h (Z: objednatel, zhotovitel)
- 4/ Příprava podkladů pro jednání na obci (Z: zhotovitel)
- 5/ Tel. domluva termínu a náplně schůzky (Z: zhotovitel)
- 6/ Fyzická schůzka se zástupcem/zástupci obce (Z: zhotovitel)
- 7/ Zjištění editorství obce - kdo nahrává do IS DMVS + zjištění rozsahu mapování (Z: zhotovitel)
- 8/ Doladění zadání - příprava protokolu (Z: zhotovitel)
- 9/ Podpis protokolu zadání (Z: zhotovitel, zástupce obce, objednatel)
- 10/ Řešení MJ nad rámec zadání/rozsahu MJ projektu (Z: zhotovitel, objednatel)
- 11/ Schůzky k zaměření TI (Z: zhotovitel, zástupce/technik obce)
- 12/ Zaměření a zpracování dat (Z: zhotovitel)
- 13/ Kontrola TDI objednatele (Z: objednatel)
- 14/ Validace finálního výsledku (Z: zhotovitel, objednatel, zástupce obce)

# Sběr údajů DI/TI jednotlivých obcí pro prováděcí projekt

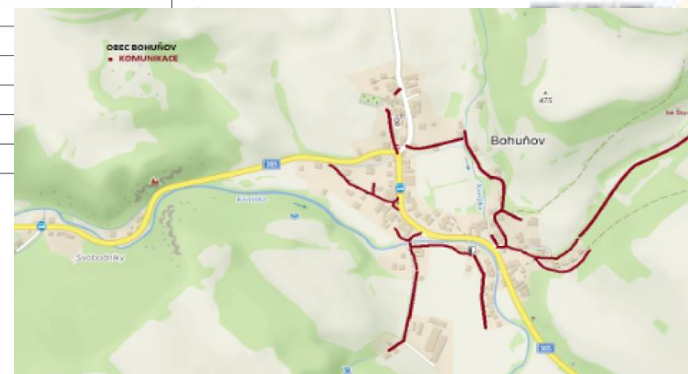
## Součinnost OBCE – podklady pro zpracování zakázky

- Digitální / analogová data (PDF ≠ digitální data) – viz konsolidace/nové mapování
- Pojmy DTM / katastrální mapa / pozemkové úpravy / pasport komunikací
- Pasport komunikací – povinnost - §9 odst. 2 zákona o pozemních komunikacích č. 13/1997 Sb.
- Vlastnictví sítí DI / TI (uznatelnost v projektu)
  - VAK vlastní pouze OBCE (i nezapojené do projektu) **ANO**
  - VAK spoluvlastní soukromý subjekt (1%, 50%) **NE**
  - OBEC = vlastnictví stavby účelové komunikace

# Sběr údajů DI/TI jednotlivých obcí pro prováděcí projekt

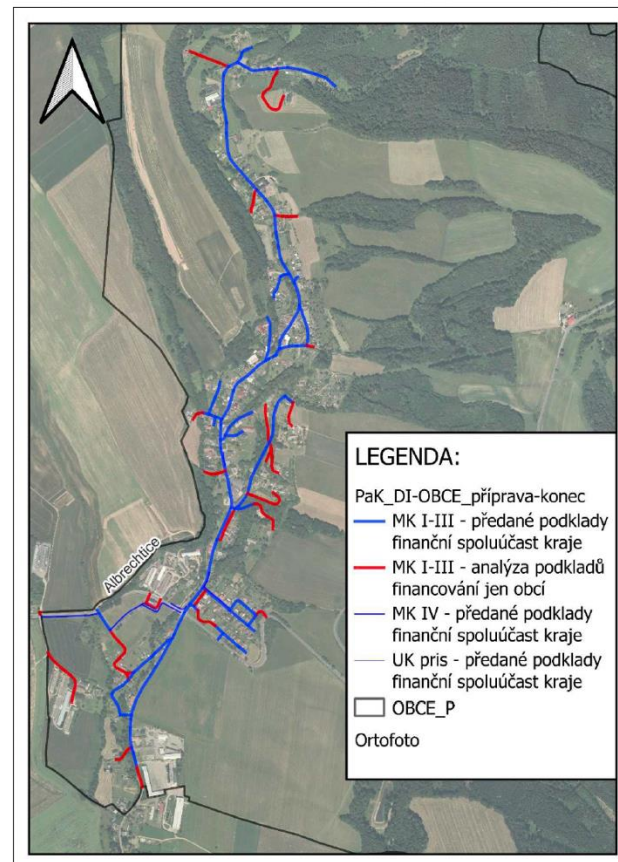


místní komunikace 3. třídy		odstavné plochy		místní komunikace 4. třídy			
místní komunikace		parkoviště		cyklostezka		chodníky	
M1c	Hlavní	P1	Obecní úřad	C1d	K Lanškrounu	Ch1d	U Obecního úřadu
M2c	Sázavská	P2	U Hřiště	C2d	Za Kabinami	Ch1d	Nad splavem
M3c	U Hřiště			C3d	U Motorestu	Ch1d	U Motorestu
M4c	U Mlýna						
M5c	Nad Splavem 1						
M6c	Nad Splavem 2						
M7c	Nad Splavem 3						
M8c	Nad Kostelem						
M9c	K Mysliveckému						



# Protokol o zadání zpracování DI/TI pro danou obec

Informace o dopravní infrastruktuře						
PŘÍPRAVA PRO JEDNÁNÍ						
	nahlášeno v dotazníku	předané podklady	předané podklady + návrh zpracovatele	finální MJ, které obec potřebuje	PROJEKT DTM 2	hradí obec nad rámec projektu DTM2
<b>konsolidace</b>	km	km	km	km	km	km
požadovaná celková délka DI:	NENÍ	NENÍ	NENÍ	NENÍ	NENÍ	NENÍ
<b>nové mapování</b>	km	km	km	km	km	km
požadovaná délka DI - analog:	1,00	0,90	1,20	1,30	1,10	0,20
požadovaná délka DI - digi:	0,00	0,00	0,00	0,00	0,00	0,00
<b>požadovaná délka DI - celkem:</b>	<b>1,00</b>	<b>0,90</b>	<b>1,20</b>	<b>1,30</b>	<b>1,10</b>	<b>0,20</b>
<b>PROJEKT DTM 2 financování - spoluúčast obce</b>	<b>0%</b>	<b>cena za MJ</b>	<b>10 400 Kč</b>	<b>Kč</b>	<b>km</b>	<b>km</b>
hradí OBEC - nové mapování DI				0	1,10	
DPH 21%				2402		
<b>DI nad rámec DTM 2 hradí OBEC</b>				<b>Kč</b>	<b>km</b>	<b>km</b>
hradí OBEC - nové mapování DI				2080		0,20
DPH 21%				437		
<b>DI - Hradí obec - CELKEM:</b>				<b>4 919 Kč</b>		
<b>DI - Dotační program - KRAJ dle MJ dotazníku hradí</b>				<b>10 400 Kč</b>	cca 6000 Kč	



krajské komunikace - již v DTM - neřešíme  
 komunikace spolufinancované z kraje - KM z předaných podkladů obce  
 komunikace financuje obec - analýza vstupních dat

# Máte ve své obci DTM?



Děkuji za pozornost

Stanislav Madron  
[DTM-PaK@gmtech.cz](mailto:DTM-PaK@gmtech.cz)

# Protokol validace finálního výsledku pro danou obec

---

**Budeme řešit v prováděcím projektu a fakticky bude probíhat v roce 2025**

XXX